



Fotos: GUTEX Archiv

Technische Daten:	Thermoroom
Kantenausbildung	stumpf
Dicke (mm)	20/40/60/80/100
Länge x Breite (mm)	1200 x 500
Quadratmeter pro Platte (m ²)	0,6
Gewicht pro Platte (kg)	1,6/3,1/4,7/6,2/7,8
Gewicht pro m ² (kg)	2,6/5,2/7,8/10,4/13
Platten pro Palette	108/54/36/26/22
Quadratmeter pro Palette (m ²)	64,8/32,4/21,6/15,6/13,2
Rohdichte (kg/m ³)	130
Gewicht pro Palette (kg)	190
Wärmeleitfähigkeit Nennwert λ_D (W/mK)	0,038
Wärmeleitfähigkeit Bemessungswert λ (W/mK)*	0,040
Wärmedurchlasswiderstand Nennwert R_D (m ² K/W)	0,55/1,10/ 1,65/2,20/2,75
Wärmedurchlasswiderstand R (m ² K/W)	0,50/1,00/1,50/2,00/2,5
Dampfdiffusion (μ)	3
sd-Wert (m)	0,06/0,12/0,18/0,24/0,3
Druckspannung/Druckfestigkeit (kPa)	≥ 50
Zugfestigkeit senkrecht zur Plattenebene (kPa)	≥ 10
Strömungswiderstand (kPa · s/m ³)	≥ 100
spezifische Wärmekapazität (J/kgK)	2100
Brandverhalten: Euroklasse nach DIN EN 13501-1	E



WF-EN13171-T4-CS(10/Y)40-TR10-MU3-AF100.

*Zul. Nr. 23.15-1404.

Entsorgung: Altholzkategorie A2 Abfallschlüsselnummern nach AVV:030105; 170201

Inhaltsstoffe:

- unbehandeltes Tannen- und Fichtenholz aus dem Schwarzwald
- Zuschlagstoff: 4% PUR-Harz

Anwendungsgebiete:

- Innendämmung von Außenwänden
- Dämmung unter den Sparren zum Verputzen
- nach DIN 4108-10: zg

GUTEX Thermoroom ist eine Dämmplatte mit einschichtigem homogenem Rohdichteprofil für die nachträgliche Innendämmung von Außenwänden.

Vorzüge:

- optimale Wärmedämmung
- hervorragende Wärmespeicherkapazität
→ sommerlicher Hitze- und winterlicher Kälteschutz
- hoher Schallschutz
- feuchtigkeitsregulierend
- dampfdiffusionsoffen
- einfach zu verarbeiten
- nachhaltiger Rohstoff Holz → recyclefähig
- hergestellt in Deutschland (Schwarzwald)
- baubiologisch unbedenklich (natureplus zertifiziert)

Anwendungsgebiete nach DIN V 4108-10:

- WI: Innendämmung der Wand. zg: geringe Zugfestigkeit

Unser GUTEX Service:

- Bei **technischen Fragen** rufen Sie unsere Info-Line unter **+49-7741/60 99-0** an, schicken Sie uns ein Fax unter **+49-7741/60 99-21** oder senden Sie eine E-mail an **anwendungstechnik@gutex.de**



- Besuchen Sie auch unsere **kostenlose Schulung** im Hause GUTEX. Termine finden Sie auf unserer Homepage unter „Service“.
- Unter **www.gutex.de** finden Sie u.a. Informationen über Bauphysik, Produktanwendungen, Konstruktionsvorschläge mit Berechnungen sowie Ausschreibungstexte und CAD-Zeichnungen zum Downloaden.

Verlegehinweise:

- Platten trocken lagern und verarbeiten
- Kreuzfugen vermeiden
- Nur auf tragfähige Untergründe verkleben
- Zuschneiden mit GUTEX Zuschnittsäge, Handkreissäge, Stichsäge oder Baustellen Tischkreissäge.
- Staubabsaugung gemäß BG-Vorschrift, Bestimmungen der TR GS 553 beachten

Verarbeitung:

- Untergrund tragfähig, staubfrei und klebegeeignet herstellen. Wenn notwendig eine Grundierung aufbringen, z.B. StoPrim Plex oder gleichwertig.
- GUTEX Thermoroom mit GUTEX Klebe- und Spachtelputz vollflächig verkleben. Auftrag des Klebers auf GUTEX Thermoroom mit einer 8 mm Zahntraufel. Die Klebeschicht muss mind. 5 mm dick ausgeführt werden.
- Beschichtung der GUTEX Thermoroom mit mineralischem Putz, Lehmputz.
- Oder tapezierfähigen Untergrund herstellen.

Mineralischer Putzaufbau:*

- GUTEX Klebe- und Spachtelputz mit GUTEX Universal-Armierungsgewebe aufbringen. Putzstärke mind. 4 mm.
- Mit GUTEX Feinspachtel einen ebenen Untergrund herstellen.
- Aufbringen eines mineralischen Oberputzes. Struktur und Korngröße frei wählbar.

Tapezierfähiger Untergrund:*

- GUTEX Klebe- und Spachtelputz mit GUTEX Universal-Armierungsgewebe aufbringen. Putzstärke mind. 4 mm.
- Mit GUTEX Feinspachtel einen tapezierfähigen Untergrund herstellen.
- Aufbringen einer Sanierungstapete mit einem sd-Wert von 2,3 m, z.B. Santa UT von pro clima.
- Aufbringen einer Tapete freier Wahl.

Lehmputzbeschichtung:*

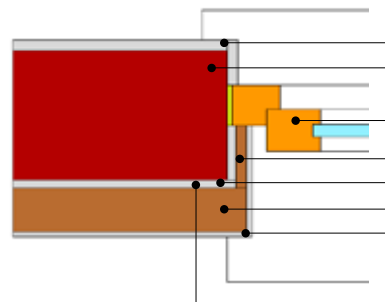
- Bei Lehmputzbeschichtungen jeweils beim Hersteller des Lehmputzes nach den Verarbeitungsregeln und Materialwahl nachfragen.

*Auswahl der Ausführung gemäß Faltblatt „Innendämmung der Außenwand“ beachten.

Druckfehler, Änderungen und Irrtümer vorbehalten. Das vorliegende Produktdatenblatt entspricht dem derzeitigen Entwicklungsstand unserer Produkte und verliert bei Erscheinung einer Neuauflage seine Gültigkeit.

Details:

Fensterlaibung



Bestehender Außenputz
Bestehende Außenwand

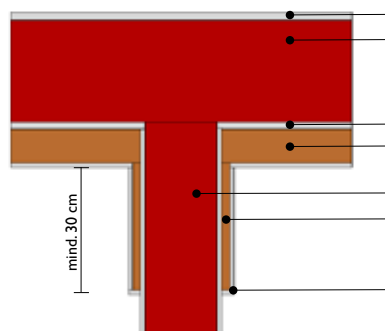
Fenster

GUTEX Thermoroom mind. 20 mm
Bestehender Innenputz

GUTEX Thermoroom 20 – 80 mm
Grundputz aus GUTEX Klebe- und Spachtelputz und GUTEX Feinspachtel

Klebeschicht mit **GUTEX Klebe- und Spachtelputz** mind. 4 mm

Innenwand/Außenwand



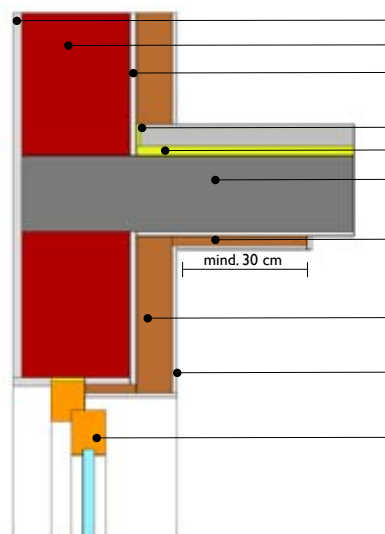
Bestehender Außenputz
Bestehende Außenwand

Bestehender Innenputz
GUTEX Thermoroom
20 – 80 mm

Bestehende Innenwand
GUTEX Thermoroom mind. 20 mm

Grundputz aus GUTEX Klebe- und Spachtelputz und GUTEX Feinspachtel

Decke/Außenwand



Bestehender Außenputz
Bestehende Außenwand
Bestehender Innenputz

Bestehender Randstreifen
Bestehender Fußbodenaufbau
Bestehende Betondecke

GUTEX Thermoroom mind. 20 mm

GUTEX Thermoroom
20 – 80 mm

Grundputz aus GUTEX Klebe- und Spachtelputz und GUTEX Feinspachtel

Fenster

Die Eignung des Produktes ist nicht verbindlich für Einzelfälle besonderer Art. Gewährleistung und Haftung richten sich bei Lieferung nach unseren Allgemeinen Geschäftsbedingungen.



DÄMMPLATTEN AUS SCHWARZWALDHOLZ